



surgery

Stents Biliares
Metálicos Auto-Expansíveis

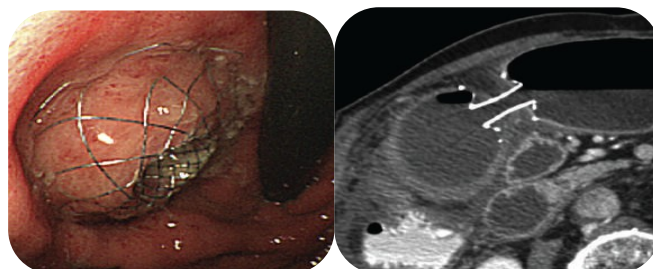
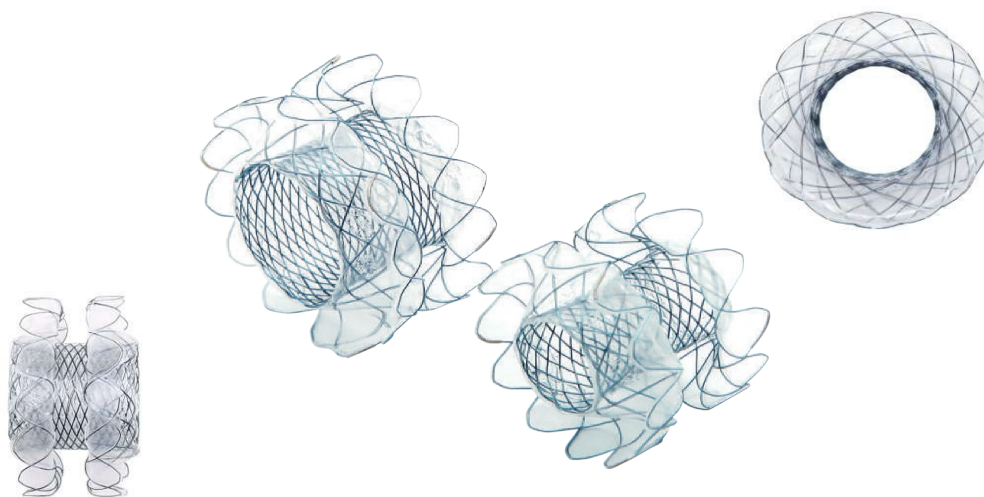


TAEWOONG

NITI-S™

Stent SPAXUS

(Pseudocisto/ drenagem da vesícula biliar)



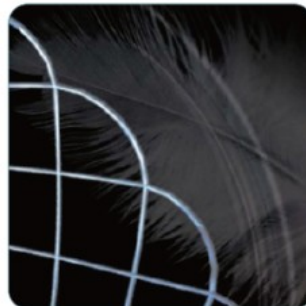
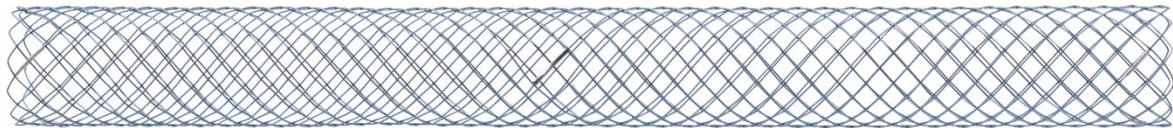
CARACTERÍSTICAS

- Drenagem eficaz de Pseudocisto
- Impede a migração e mantém a aposição de lumen.
- Revestimento total de silicone que evita vazamentos e crescimento de tecido.
- O design flexível ajuda a aposição, independentemente da espessura da parede.
- Diâmetros de 8, 10, 16mm permitem ser aplicados para várias indicações.

Stent Type	Code		Stent Size		Delivery system	
	Endoscopic	Percutaneous	Diameter (mm)	Length (cm)	French (Fr)	Length (cm)
SPAXUS™	SS**–FW		8, 10, 16	2	10	180

Stent Biliar **S** (Descoberto)

(Estenoses biliares malignas)



CARACTERÍSTICAS

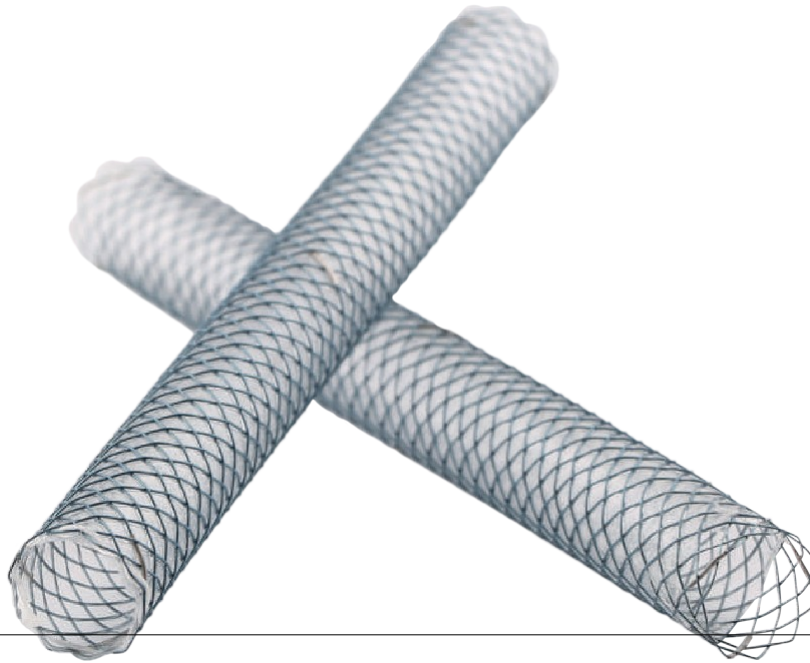
- Célula fixa com construção trançada.
- Flexível e resistente a fraturas.
- Extremidades atraumáticas - Menos hiperplasia nas bordas.
- Marcador radiopaco: 3 (três) nas duas extremidades e 2 (duas) centrais.

Stent Type	Er
S (Uncovered)	B**

Delivery system		
(m)	French (Fr)	Length (cm)
8,2	7	180/50

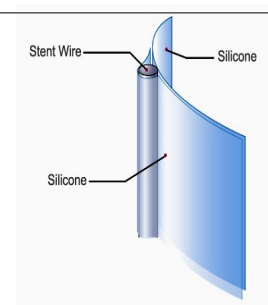
Stent Biliar S (Coberto e Parcialmente Coberto)

(Estenoses biliares benignas e malignas)



CARACTERÍSTICAS

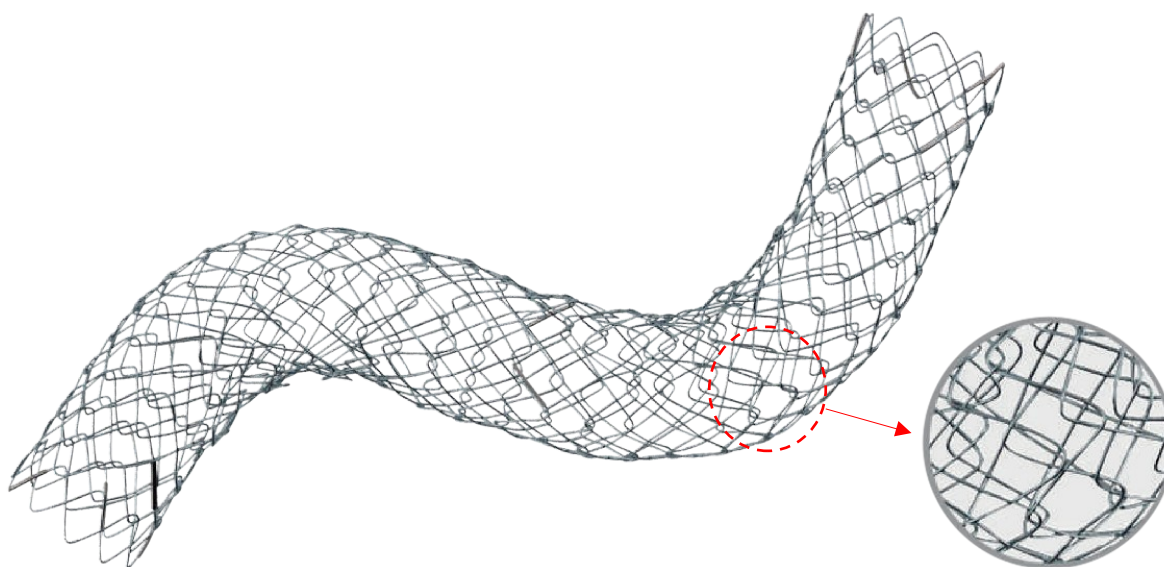
- Célula fixa com construção trançada.
- Flexível e resistente a fraturas.
- Extremidades atraumáticas - Menos hiperplasia nas bordas.
- Cobertura de silicone na superfície interna e externa.
- Previne o risco de crescimento de tumores.
- Ajuda o fluxo suave da bile.
- Corda de recuperação facilita a remoção segura e suave.
- Marcador radiopaco: 3 (três) nas duas extremidades e 2 (duas) centrais.



Stent Type	Code		Stent Size		Delivery system	
	Endoscopic	Percutaneous	Diameter (mm)	Length (cm)	French (Fr)	Length (cm)
S (Covered)	BS**--F	TS**--F	6, 8, 10	4, 5, 6, 7, 8, 9, 10, 12	8,5	180/50
S (Both bare)	BS**-- B		6, 8, 10	4, 5, 6, 7, 8, 9, 10, 12	8,5	180/50

Stent Biliar D (Descoberto)

(Estenoses biliares malignas)



Células não fixas

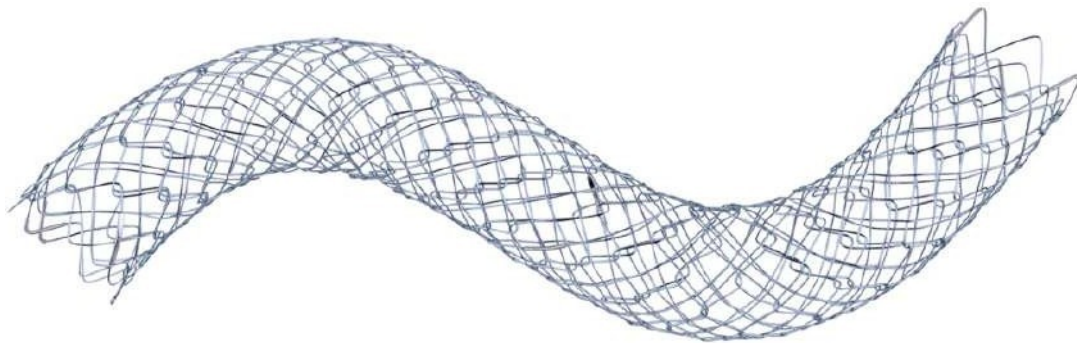
CARACTERÍSTICAS

- Célula não fixada com construção de tecelagem.
- Baixo escorço para posicionamento preciso.
- Combinação ótima de força radial e axial para manter a patência luminal em anatomia tortuosa.
- Excelente conformabilidade e menos encurtamento (menos de 20%).
- Marcador radiopaco: 3 (três) nas duas extremidades e 2 (duas) centrais.

Stent Type	Code		Stent Size		Delivery system	
	Endoscopic	Percutaneous	Diameter (mm)	Length (cm)	French (Fr)	Length (cm)
D (Uncovered)	BD**-	TD**-	6, 8, 10	4, 5, 6, 7, 8, 9, 10, 12	8	180/50

Stent Biliar **M**

(*Estenoses biliares malignas*)

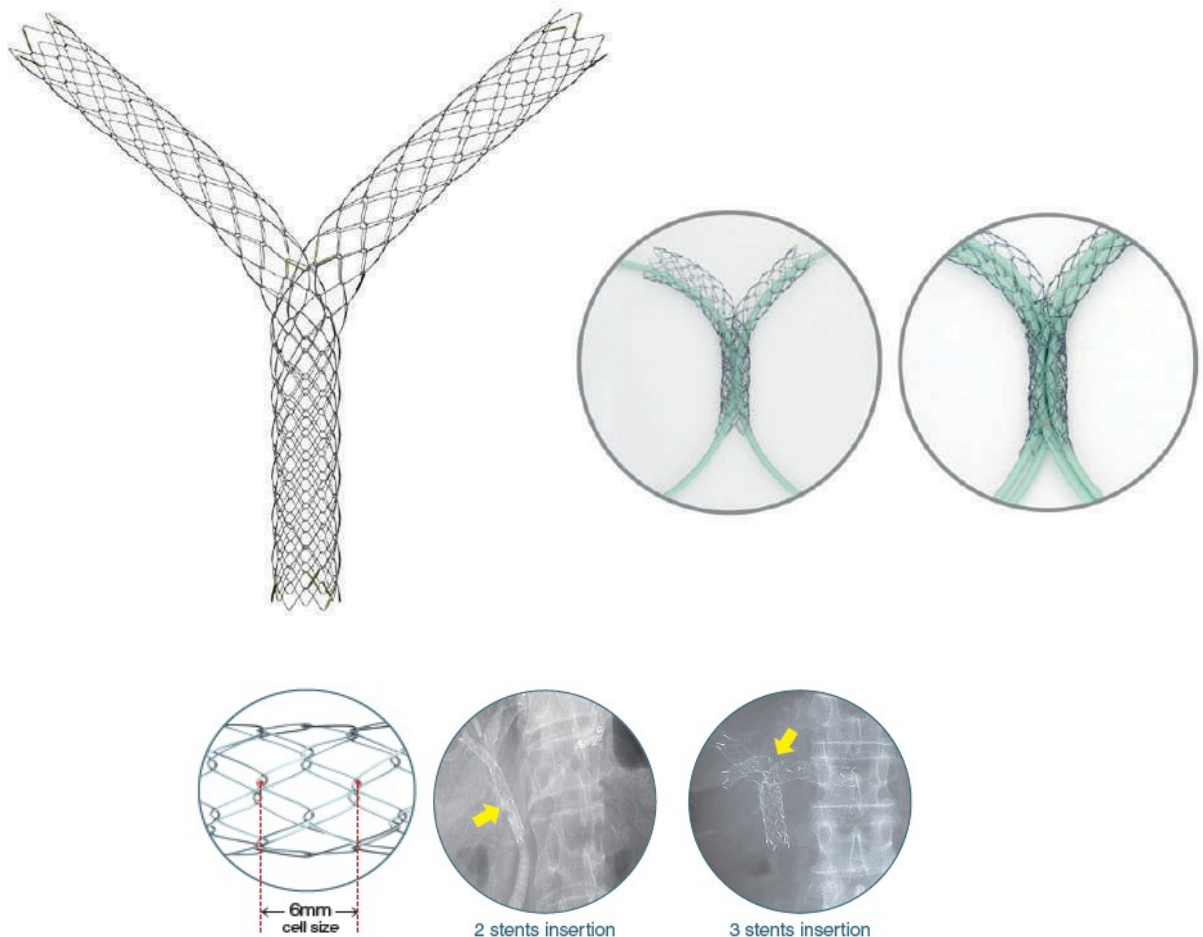


CARACTERÍSTICAS

- Construção trançada e tecelagem.
- Sistema de entrega de 6 e 7 Fr com alta conformabilidade.
- Baixo esforço para posicionamento preciso.
- Facilita a inserção do stent na obstrução biliar severa.
- Marcador radiopaco: 3 (três) nas duas extremidades e 2 (duas) centrais.

Stent Type	Code		Stent Size		Delivery system	
	Endoscopic	Percutaneous	Diameter (mm)	Length (cm)	French (Fr)	Length (cm)
M	BN**—	TN**—	6, 8, 10	4, 5, 6, 7, 8, 9, 10, 12	6 7	180/50

Stent Biliar LCD (Obstrução Hilar)

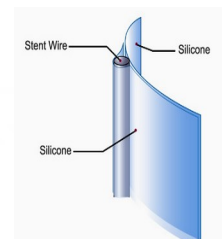
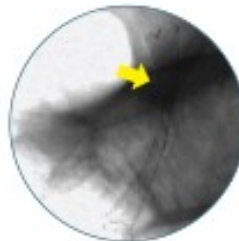
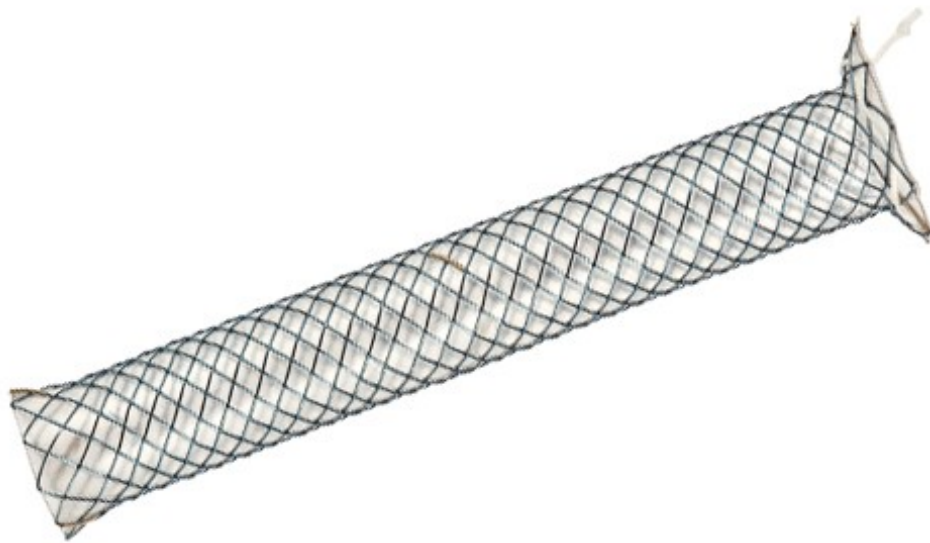


CARACTERÍSTICAS

- Célula grande não fixada (cada célula com tamanho: 6mm) com uma construção de tecelagem.
- Posicionamento fácil do segundo stent: O design do tamanho da célula grande do LCD facilita o posicionamento do segundo stent.
- Reintervenção simples e fácil: a reintervenção através da célula grande é facilmente realizada, mesmo após a colocação bilateral do stent.
- Baixa força axial e força radial ótima: Melhora o conforto do paciente e se adapta à anatomia biliar hilar.
- Marcador radiopaco: 3 (três) marcações nas duas extremidades e 2 (duas) marcações no meio.

Stent Type	Code		Stent Size		Delivery system	
	Endoscopic	Percutaneous	Diameter (mm)	Length (cm)	French (Fr)	Length (cm)
LCD™	BLD**--	TLD**--	6, 8, 10	4, 5, 6, 7, 8, 9, 10, 12	8	180/50

Stent Biliar S Flare (Anti-migração) (Estenose benigna e Maligna)



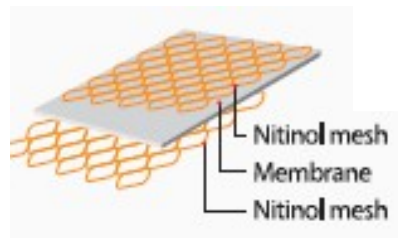
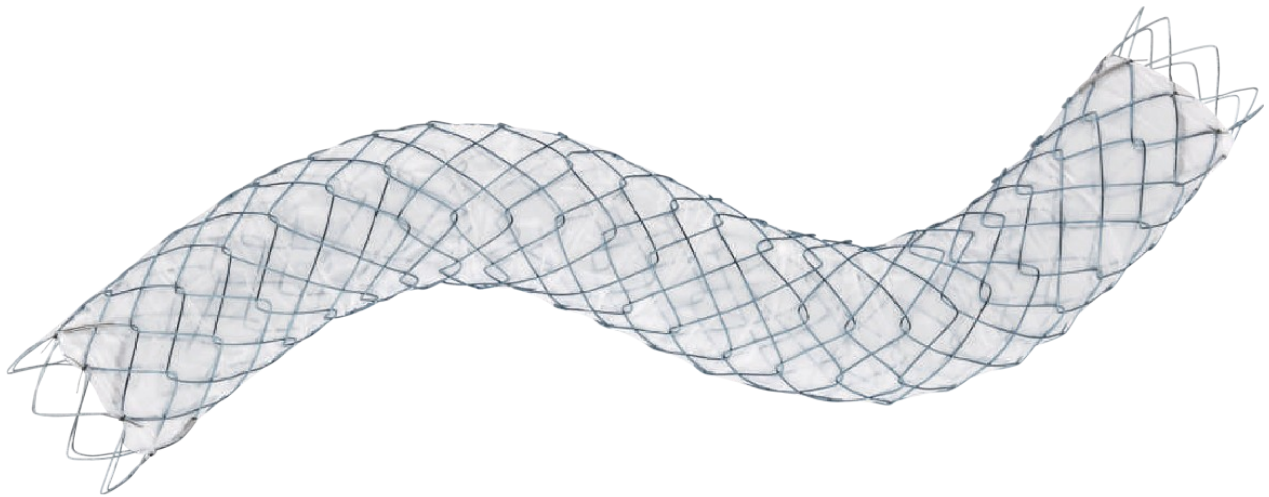
CARACTERÍSTICAS

- Célula fixa com construção trançada
- Possui alargamentos nas duas extremidades com ângulos diferentes para impedir a migração.
- Flexível e resistente a fraturas.
- Extremidades atraumáticas - Menos hiperplasia nas bordas.
- Cobertura de silicone na superfície interna e externa.
- Previne o risco de crescimento de tumores.
- Ajuda o fluxo suave da bile.
- Corda de recuperação facilita a remoção segura e suave.
- Marcador radiopaco: 3 (três) nas duas extremidades e 2 (duas) centrais.

Stent Type	Code		Stent Size		Delivery system	
	Endoscopic	Percutaneous	Diameter (mm)	Length (cm)	French (Fr)	Length (cm)
S Flare (Covered)	BS**--FW	TS**--FW	6, 8, 10	4, 5, 6, 7, 8, 9, 10, 12	8,5	180/50

Stent biliar COMVI

(Estenoses biliares malignas)



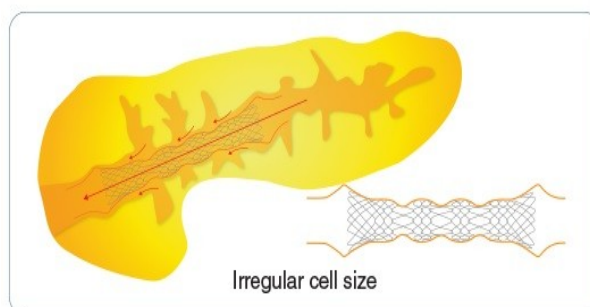
CARACTERÍSTICAS

- Construção em camadas triplas: O tubo de membrana de PTFE biocompatível é mantido entre a malha interna e externa.
- A estrutura da célula não fixada permite que o stent se adapte à forma dos ductos biliares.
- PTFE previne o risco de invasão de tecido.
- Malha de arame externo previne o risco de migração.
- Marcador radiopaco: 3 (três) nas duas extremidades e 2 (duas) centrais.

Stent Type	Code		Stent Size		Delivery system	
	Endoscopic	Percutaneous	Diameter (mm)	Length (cm)	French (Fr)	Length (cm)
COMVI™	BC**–F	TC**–F	6, 8, 10	4, 5, 6, 7, 8, 9, 10, 12	8	180/50

Stent Biliar/pancreático **BUMPY**

(*Estenoses benignas*)



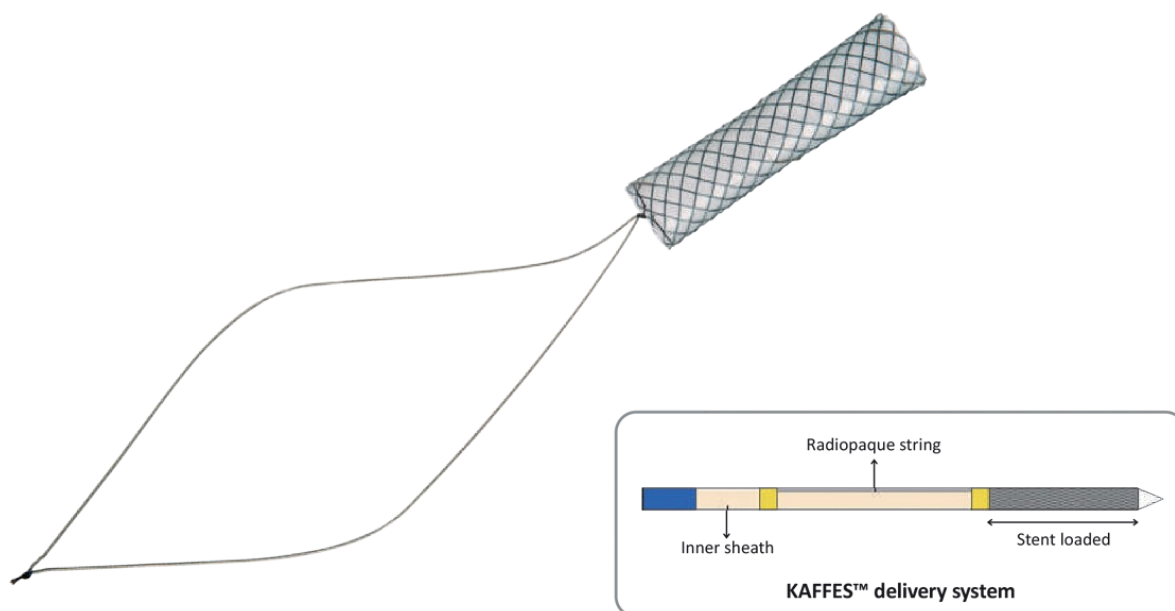
CARACTERÍSTICAS

- Com a corda de remoção na extremidade proximal para fácil remoção.
- O tamanho das células irregulares com diferentes magnitudes de força radial segmentar não comprime completamente os ductos secundários para prevenir a sepse pancreática ou pancreatite relacionada ao stent.
- Corpo recoberto em PTFE e ambas as extremidades alargadas e recobertas em silicone.
- Marcador radiopaco: 3 (três) nas duas extremidades e 2 (duas) centrais.
- Reduz o risco de migração.

Stent Type	Code		Stent Size		Delivery system	
	Endoscopic	Percutaneous	Diameter (mm)	Length (cm)	French (Fr)	Length (cm)
BUMPY™	BK**–CW	TK**–CW	6, 8, 10	4, 5, 6, 7, 8, 9, 10, 12	8,5	180/50

Stent Biliar **KAFFES**

(Estenoses anastomóticas após transplante hepático)



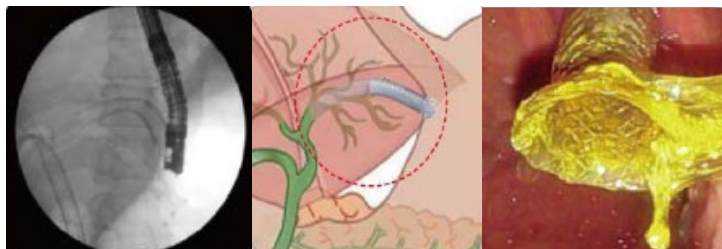
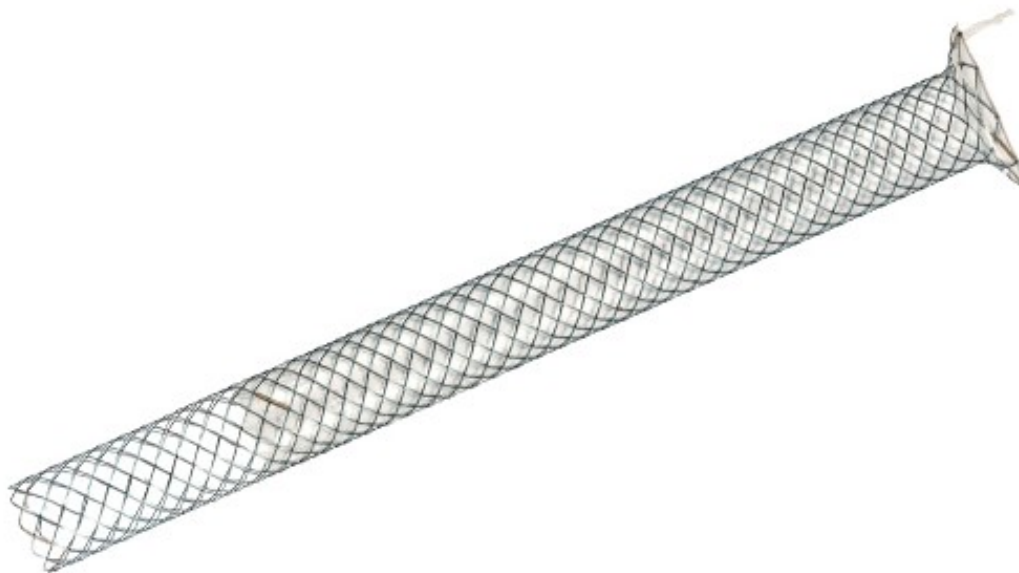
CARACTERÍSTICAS

- Cintura característica na porção média do stent: a forma da cintura do stent permite forte força radial e impede a migração.
- Comprimento curto do stent: O uso de um pequeno stent na estenose evita a pressão sobre uma grande área do ducto normal, reduzindo o risco potencial de necrose e fibrose.
- Longa corda de recuperação radiopaca de platina ajuda a remoção fácil no local elevado da CBD.
- Marcador radiopaco: 3 (três) nas duas extremidades e 2 (duas) centrais.

Stent Type	Code		Stent Size		Delivery system	
	Endoscopic	Percutaneous	Diameter (mm)	Length (cm)	French (Fr)	Length (cm)
KAFFES™	BS**--F2	TS**--F2	6, 8	4, 5, 6, 7, 8	8,5	180/50
			10		9	

Stent Biliar GIOBOR

(Drenagem hepatogástrica guiada por EUS)



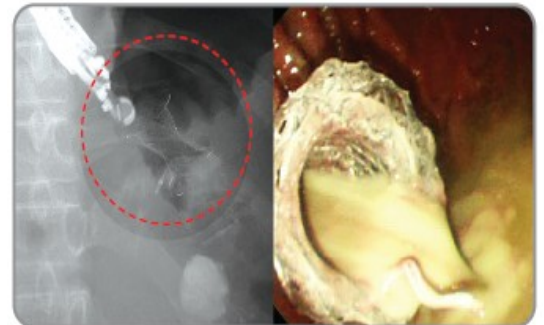
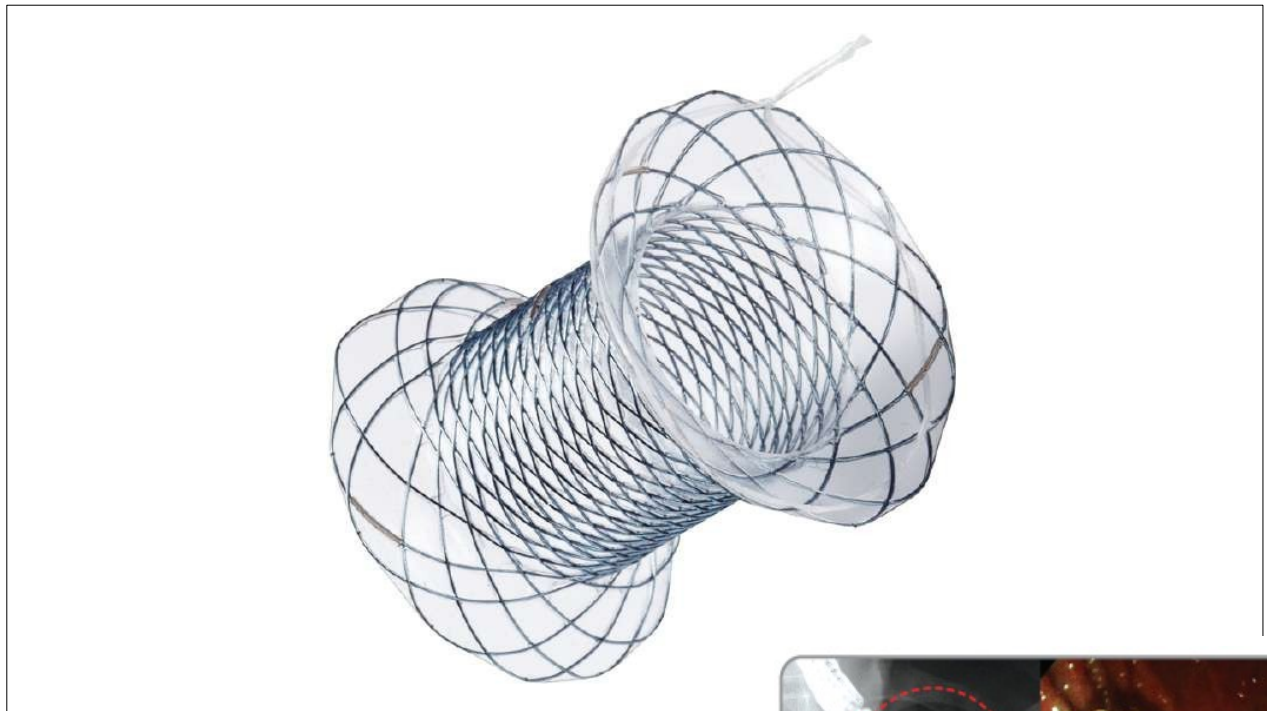
CARACTERÍSTICAS

- Design com 70% do corpo coberto e 30% descoberto.
- Parte coberta: Ponte do ducto hepático esquerdo para o estômago e evitar o vazamento - Extremidade do flared colocada fora da parede do estômago, impedindo a migração.
- Parte descoberta: evitar o bloqueio de ramo lateral e evitar a migração.

Stent Type	Code		Stent Size		Delivery system	
	Endoscopic	Percutaneous	Diameter (mm)	Length (cm)	French (Fr)	Length (cm)
GIOBOR™	BS**--FP		8,10	8,10	8,5	180

Stent NAGI

(Para drenagem de pseudocisto pancreático)



A large amount of pus came out through the stent

CARACTERÍSTICAS

- Drenagem de pseudocistos pancreáticos.
- Bordas de alargamento amplas e lisas - Evitar o risco de migração e possibilidade de danos no lúmen relacionados ao stent.
- Disponível em vários diâmetros (até 16mm).
- Corda de recuperação para reposicionamento ou remoção fácil.
- Marcador radiopaco: 3 (três) nas duas extremidades e 2 (duas) centrais.

Stent Type	Code		Stent Size		Delivery system	
	Endoscopic	Percutaneous	Diameter (mm)	Length (cm)	French (Fr)	Length (cm)
NAGI™	BS**--FW		10, 12	1, 2, 3	9	180
			14, 16	2, 3	10	